

## TOEPASSING IN DE KOOLTEELT

**Closer** heeft in de koolteelt een toelating van één toepassing per teeltseizoen. De dosering bedraagt 0,2L/ha. Voor **Closer** geldt een veiligheidstermijn van zeven dagen. Door zijn zachte SC-formulering is het middel mengbaar met alle andere gewasbeschermingsmiddelen. Voor **Closer** geldt een bufferzone van één meter met klassieke techniek.

Bij voorkeur wordt het middel ingezet bij een hoge relatieve luchtvochtigheid ofwel 's ochtends of 's avonds. Vermijd een toepassing bij hoge temperaturen (>25 °C) en felle zon. **Closer** is zeer stabiel in de spuitoplossing bij verschillende pH's en temperaturen van de oplossing.

### Dosering

**Closer** is erkend aan 0.2 L/ha, één toepassing per jaar.




**Closer**<sup>™</sup>  
Isoclast<sup>™</sup> active  
INSECTICIDE

Corteva Agriscience<sup>™</sup>  
Zuid-Oostsingel 24 D  
4611 BB Bergen op Zoom  
Nederland

Closer<sup>™</sup> is een handelsmerk van Corteva Agriscience<sup>™</sup>. Closer<sup>™</sup> is een product voor professioneel gebruik. Gebruik gewasbeschermingsmiddelen veilig. Lees vóór gebruik eerst het etiket en de productinformatie. Voor verdere productinformatie met inbegrip van gevaar zinnen en symbolen, raadpleeg [www.fytoweb.be](http://www.fytoweb.be).



 CortevaBE | [www.corteva.be](http://www.corteva.be)



## Luisbestrijding in kolen

**Closer**<sup>™</sup>  
Isoclast<sup>™</sup> active

INSECTICIDE



# INSECTICIDE TEGEN ZUIGENDE INSECTEN

# WERKINGSWIJZE CLOSER

**Closer** is een insecticide tegen onder meer luis en witte vlieg. Het bevat de actieve stof Sulfoxaflor, welke thuishoort in groep 4C; namelijk de Sulfoximinen. Deze werkzame stof wordt met een vereenvoudigde commerciële naam *Isoclast Active* genoemd. **Closer** combineert een snelle directe werking en een lange nawerking. Mede door deze eigenschappen is het middel een mooie afwisselpartner in ieder koolschema.

**Closer** heeft een zeer goede werking op alle soorten luizen, waaronder ook de groene perzikluis (*Myzus persicae*) en de melige koolluis (*Brevicoryne brassicae*). De actieve stof heeft zowel een contact- als maagwerking.

## Eigenschappen Closer

**Closer** combineert een snelle knockdown werking (contactwerking) en een lange systemische duurwerking (maagwerking). Eenmaal opgenomen in de plant, verplaatst de werkzame stof zich translaminair en opwaarts systemisch. Door deze eigenschappen zijn niet alleen de met vloeistof geraakte plantendelen beschermd, maar ook de rest van de plant inclusief de nieuwe bladeren. Luizen die ver weggekropen zitten in de plant of aan de onderkant van het blad, worden daardoor ook bestreden.

## CLOSER™

- ... is het referentiemiddel in diverse kolen voor de bestrijding van luis;
- ... is een opwaarts systemisch en translaminair middel;
- ... werkt via contact- en maagwerking;
- ... wordt gekenmerkt door een snelle knockdown- en een nawerking van 2-3 weken;
- ... heeft een zeer gunstig residuprofiel en is dus flexibel inzetbaar.



## Snelle knockdown werking

**Closer** grijpt in op het zenuwstelsel van zuigende insecten. Door zijn snelle knockdown werking zijn de eerste resultaten binnen een paar uur zichtbaar. Luizen kunnen binnen enkele uren na opname van de actieve stof niet meer gecontroleerd hun spieren aansturen. Dit houdt in dat de luizen niet meer gericht kunnen bewegen en ze niet in staat zijn om hun stilet te bedienen.

## Lange nawerking

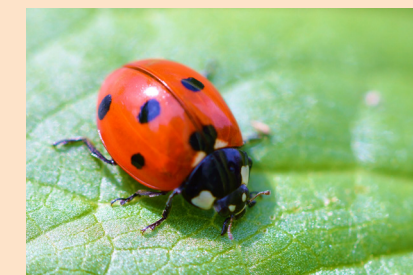
De nawerking door middel van opname is effectief tot twee weken na toepassen. Mede door deze eigenschappen is **Closer** een mooie afwisselpartner in alle schema's; vroeg in de teelt om de populatieopbouw te verhinderen of later in de teelt om de populatie aan te pakken. **Closer** controleert bovendien zuigende insecten die een verminderde gevoeligheid hebben voor oudere insecticides.

## Veilig voor natuurlijke vijanden

**Closer** is veilig voor alle stadia van roofmijten, zweefvliegen, lieveheersbeestjes, loopkevers, wekschildkevers, gaasvliegen en spinnen. De werkzame stof heeft een gering effect op roofwantsen als deze in direct contact komen met de spuitvloeistof. **Closer** is niet veilig voor adulten van sluipwespen wanneer deze in direct contact komen met de spuitvloeistof. Op de eieren en larven van sluipwespen heeft **Closer** echter geen impact. Wanneer de spuitvloeistof is opgedroogd is het risico voor nuttige insecten klein.

'Snelle en langdurige  
bestrijding van luis in kool'

## Closer is veilig voor natuurlijke vijanden



Lieveheersbeestje



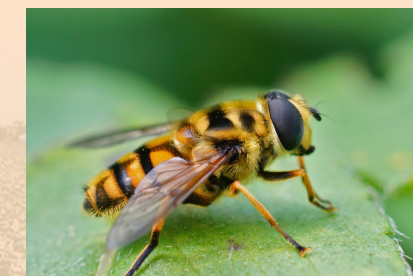
Larve lieveheersbeestje



Gaasvlieg



Larve gaasvlieg



Zweefvlieg



Larve zweefvlieg